

IoT中用来进行身份验证的 优化安全解决方案



STSAFE-A - 物联网环境下用来进行设备保护的优化安全元件

随着所部署的连接设备越来越多，互联网更多地暴露出了可被利用的网络弱点，这使得安全成为人们主要关心的问题。

现在这一安全市场正从主要部署的防假冒或抄袭的商标保护解决方案、IT安全和TPM，扩展到包含物联网的需求。

智能家居、智慧城市和智能电网中的对象现在都采用了基于安全元件（如用于打印机、PC、游戏控制器、电话配件、电池和奢侈品中的元件）的解决方案。

主要特性

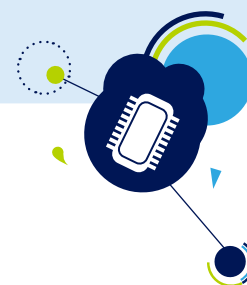
- 采用基于CC EAL5+硬件的先进安全功能
- 安全功能
 - 认证
 - 加密
 - 安全通道
 - 固件升级
- 符合USB Type-C标准

主要优势

- 全套解决方案包括安全OS和个人化服务
- 针对小型平台进行了优化
- 使用兼容标准MCU的库轻松集成

主要应用

- 智能家居
- 智慧城市
- 智能电网
- 底座
- 打印机和墨盒
- PC和游戏配件
- 工业工具
- PCB元件



STSAFE-A

面向物联网的完整安全解决方案

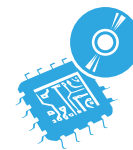
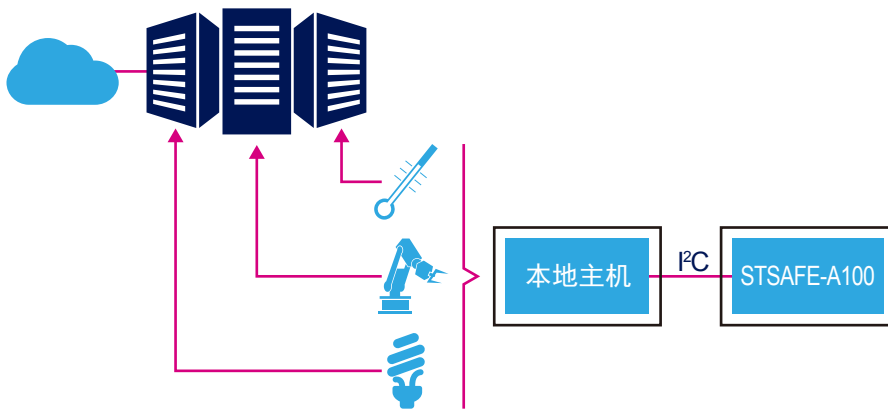
依托通用标准EAL5+平台，STSAFE-A是一个高度安全的身份验证解决方案，其安全性通过独立机构认证。它的指令集专为解决增强认证、在TLS会话中建立安全通道、验证签名而量身定制，并为使用情况监控提供了安全存储器和递减计数器。

它非常适用于极易受欺诈和伪造攻击的应用，比如打印机、游戏控制器、电话附件、物联网和设备。

通过提供嵌入到安全微控制器中的内部开发安全操作系统、用于将解决方案集成到适用环境的示例代码、用于将保密客户数据存储到安全微控制器

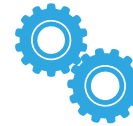
的个人化服务这一系列完善的解决方案，意法半导体帮助那些可能并不是安全系统专家的客户实现了安全措施无缝集成。

面向物联网设备的STSAFE-A完整解决方案



片上系统

- 硬件
- 嵌入式软件
- 预个性化



工具和演示套件

- 兼容Nucleo扩展板
- 全套软件库



主机库

- 全套软件库

