

BPF8089-01SC6

STA8089 & STA8090 コンパニオン・チップ



集積型RFフロントエンドでPCB設計を簡素化し STA8089/90のLNA入力のESD耐性をシステム・レベルで容易に強化

STのBPF8089-01SC6は、アンテナ・フロントエンドで求められる3つの機能を実現するように設計されています。

- LNA入力を50Ωに適応させるための整合回路
- IEC 61000-4-2で規定されたストレス・レベルに耐えるように設計された過渡電圧サプレッサ(TVS)
- 1559MHz~1610MHzの範囲以外の周波数成分を除去するバンド・パス・フィルタ

BPF8089-01SC6は、LNA入力とアンテナ間に配置される最大7個のディスクリート部品を、このデバイス1個のみで置き換えます。

特徴

- シンプルでコスト効率に優れた設計を実現するオールインワンRFフロントエンド
- LNA入力をアンテナ・コネクタのESDからシステム・レベルで保護
- STA8089およびSTA8090 (GNSSレシーバ)のコンパニオン・チップ

利点

- アンテナ整合およびESD保護用のすべてのコンポーネントを1つのSOT23-6Lパッケージに組み込んだシングルチップ・ソリューション
- PCB設計の簡素化
- 部品コストの削減
- すべての衛星ナビゲーション・システムとの互換性

アプリケーション

- 車載機器 (Yバージョン)
 - テレマティクス
- 産業機器
 - 資産管理
 - スマート農業
- 通信機器
 - 無線基地局
- 民生機器
 - GPS
 - ドローン
 - ペット追跡

差別化要因および改良点

コンパクトなソリューション

アンテナ整合およびESD保護用のすべてのコンポーネントが1つのSOT23-6Lパッケージに組み込まれ、PCB設計が簡素化されます。

システムの互換性

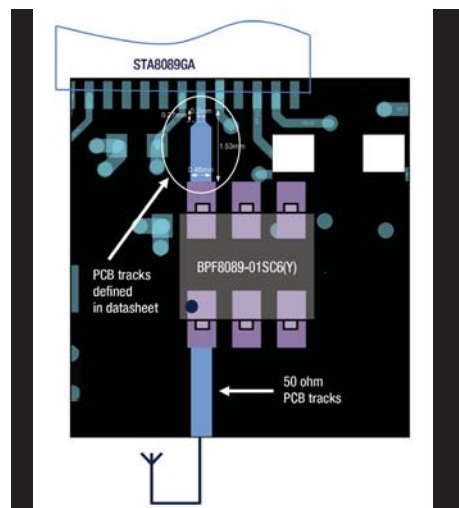
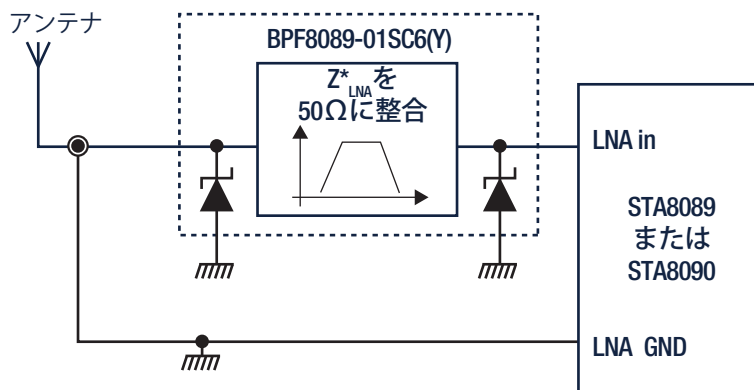
GPS L1、QZSS L1、GLONASS IHL1、GALILEO-E1、COMPASS C/PII/Beidou-E2、B1、B1-2、B1-BOCと互換性があります。

SOT23-6L パッケージ

自動外観検査に対応しています。

ブロック図と PCB の概要図

単一のデバイスでコスト効率に優れた PCB 設計を実現



製品ポートフォリオ

オーダー・コード	グレード	帯域幅	Tj max	パッケージ	対応する GNSS レシーバ
BPF8089-01SC6	産業用	1559~1610MHz	125°C	SOT23-6L	STA8089FG - STA8089FGA STA8089G - STA8089GA STA8089GAT - STA8089GR STA8090EXG - STA8090EXGA STA8090FG - STA8090GA STA8090WG - STA8090WGR STA8090GAT
BPF8089-01SC6Y*	車載用				

* 2021年第2四半期より提供開始

Android および iOS 用 ST Protection Finder アプリ

直観的に操作できるパラメトリック検索エンジンやシリーズ検索エンジンを使用して、STのTVS製品ポートフォリオを調べ、アプリケーションに最適なデバイスを簡単に見つけることができます。

