

IoT市場に最適な STM32 LoRaエコシステム



幅広い選択肢を提供するSTM32 & STM8マイクロコントローラと Semtech社SX127x LoRa RF無線ICにより長距離無線ネットワーク構築を実現

マイコン

STM32 (32bit) およびSTM8 (8bit) マイコンのポートフォリオより、超低消費電力や高性能などの特徴を持つ製品を選ぶことができます。2KB ~ 2MBのFlashメモリや、14ピン ~ 240ピンの小型で多ピン・パッケージ、豊富なアナログ & 通信ペリフェラルなどの選択肢から用途に応じた製品を選択できます。

通信

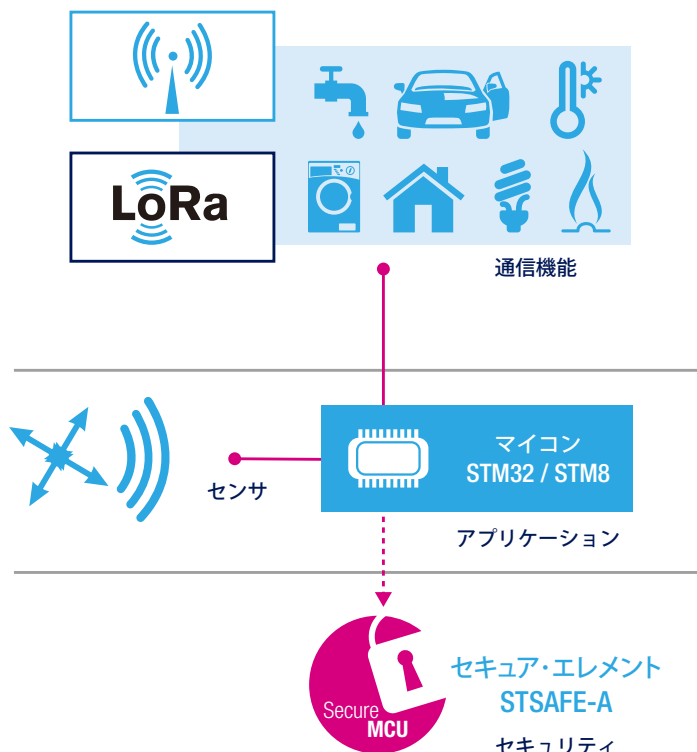
長距離通信と低消費電力が必要なアプリケーションに最適なLoRa無線や、NFCとBluetoothなどの短距離通信を構築できます。

セキュリティ

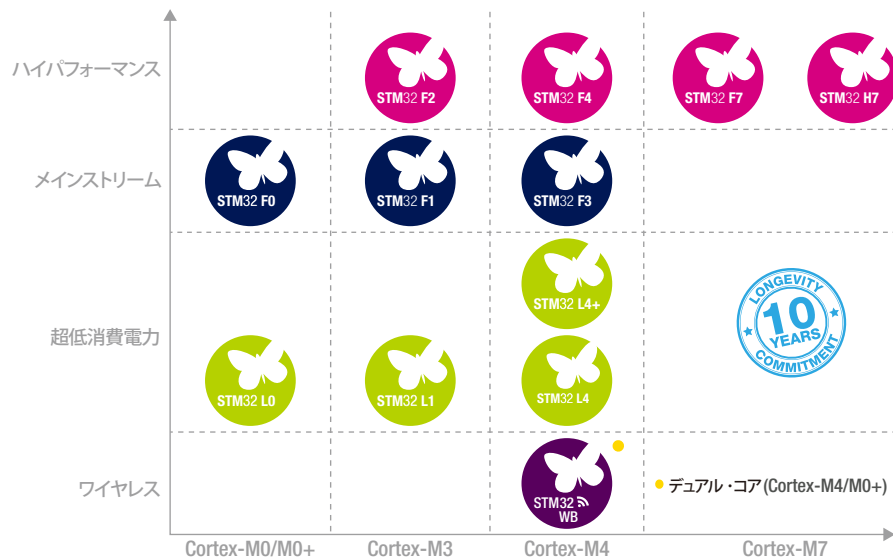
STSAFE-AIは、IoT向けターンキー・ソリューションです。STSAFE-AIは、小型プラットフォーム向けに最適化されたCC EAL5+認証を取得したHWによる最新式のセキュリティで、標準的なマイコンと互換性のあるライブラリを使用した容易な開発が可能です。

センサ

環境、モーション、および測距センサにより、アプリケーションにセンシング機能を追加できます。



STM32製品ポートフォリオ



50以上の製品ライン

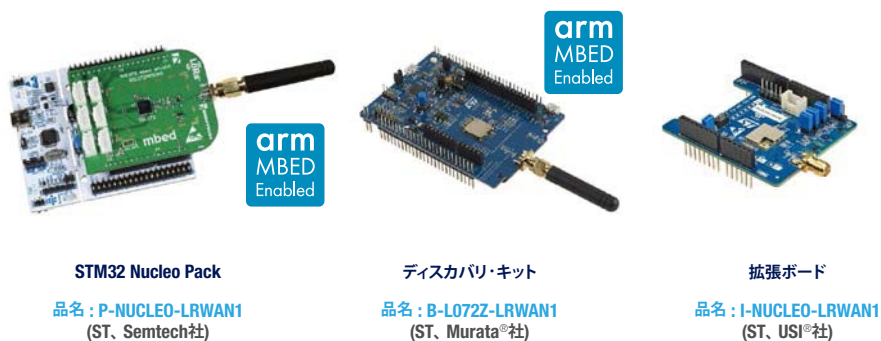
STM32マイコン製品ポートフォリオは12種類の製品シリーズを備え、Arm® Cortex®-Mプロセッサ (M0、M0+、M3、M4、M7) や各種機能、特徴の組合せにより、アプリケーションに最適な製品を提供します。

また、各製品シリーズ間の切替えを容易にするように設計されています。バイナリとピン配置の互換性や豊富なハードウェアIP、高級プログラミング言語により、開発期間を大幅に削減します。



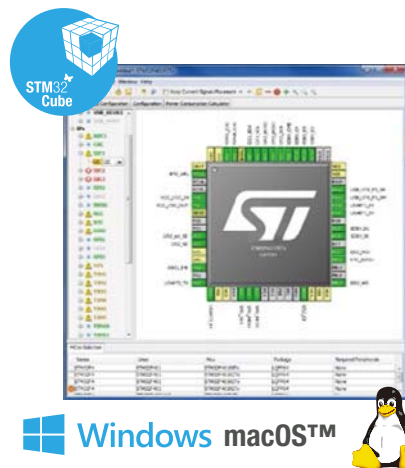
ハードウェア・ツール & スタック

最大3種類のSTM32搭載LoRa®テクノロジー専用ハードウェア・ツール



LoRaWANスタック (I-CUBE-LRWAN) はウェブサイトよりダウンロード可能 www.st.com/i-cube-lrwan

ソフトウェア・ツール



STM32CubeMXは、マイコン・クロック・コンフィギュレータ、消費電力計算ウィザード、コード自動生成ツールにより、迅速な開発を可能にします。

STM32オープン開発環境 (STM32 ODEエコシステム)

X-NUCLEO拡張ボード

