



# VIPower M0-9

## シングル / デュアル / クワッド・チャンネル 車載用ハイサイド・ドライバ



### スマート電源スイッチが実現するインテリジェントなパワー・マネージメントと効果的なセンシング / 保護メカニズムによる高度な診断

電流や電圧の突然のサージを含む余剰エネルギー過渡事象に対応可能なVIPower M0-9ハイサイド・ドライバは、車載ECUの駆動に最適です。

車両の環境変化(温度変化、電流消費 / 電圧安定性の異常など)をモニタリングするセンサが搭載されたこれらのスマート・スイッチは、中央コントローラを必要とせず自律的に動作できるため、高度運転支援システム環境では特に有用です。

これらの製品は、ジャンクション・ボックス、インテリア / エクステリア照明、DCモータ駆動などの車載システムのほか、保護された12Vバッテリー・ラインが必要なあらゆるアプリケーションのシステム設計を簡易化し、安全性を向上させます。

#### 特徴

- AEC-Q100準拠
- 3V / 5V CMOS出力との互換性
- アナログ・フィードバックによる電流センシング
- 過負荷アクティブ・マネージメント、電力制限、過熱シャットダウンのための保護機能

#### 利点

- シリーズ全体でパッケージの実装面積が同じであることによる最大限の設計の柔軟性
- 超低電圧でのディープ・コールド・クランキング
- 消費電力の削減による効率の向上

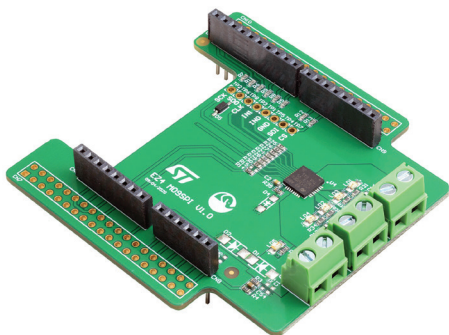
#### アプリケーション

- 高度運転支援システム用保護電源
- 車載用ボディ・コントロール・モジュールおよびヒータリング・システム
- 自動車のパワー・ディストリビューション

## 開発ツールによる設計時間とコストの削減

すぐに使用可能な評価ボードを備えた包括的な開発エコシステムにより、これらのインテリジェント・ハイサイド・ドライバは安全規制への準拠を簡易化し、ソフトウェア開発の迅速化に貢献します。

### フルセットの評価ボード



### 動的電熱シミュレータ



品名	チャンネル	アプリケーション	電流制限値 (A)	チャンネル当たりのオン抵抗 (mΩ)	動作電圧 (V)	電圧低下時のシャットダウン (V)	すぐに使用可能な評価ボード
VN9004AJ	1	車載用	108.0	4.2	4~28	2.1	EV-VN9004AJ
VN9006AJ	1	車載用	82.0	6.0	4~28	2.1	EV-VN9006AJ
VN9008AJ	1	車載用	81.6	8.0	4~28	2.1	EV-VN9008AJ
VN9012AJ	1	車載用	63.0	12.0	4~28	2.1	EV-VN9012AJ
VN9016AJ	1	車載用	50.6	16.0	4~28	2.1	EV-VN9016AJ
VND9008AJ	2	車載用	67.0	9.4	4~28	2.1	EV-VND9008AJ
VND9012AJ	2	車載用	63.0	12.0	4~28	2.1	EV-VND9012AJ
VND9016AJ	2	車載用	50.6	16.0	4~28	2.1	EV-VND9016AJ
VND9025AJ	2	車載用	35.0	25.0	4~28	2.1	EV-VND9025AJ
VNQ9025AJ	4	車載用	30.0	25.0	4~28	2.1	EV-VNQ9025AJ
VNQ9080AJ	4	車載用	13.6	86.0	4~28	2.1	EV-VNQ9080AJ

